

J type

TOP FLOOR PREMIUM PLAN

4LDK+WIC

住専面積 86.61㎡(約26.19坪)

□バルコニー面積 / 21.16㎡(約6.40坪)
□フリーポーチ面積 / 1.57㎡(約0.74坪)

※WIC=ウォークインクローゼット

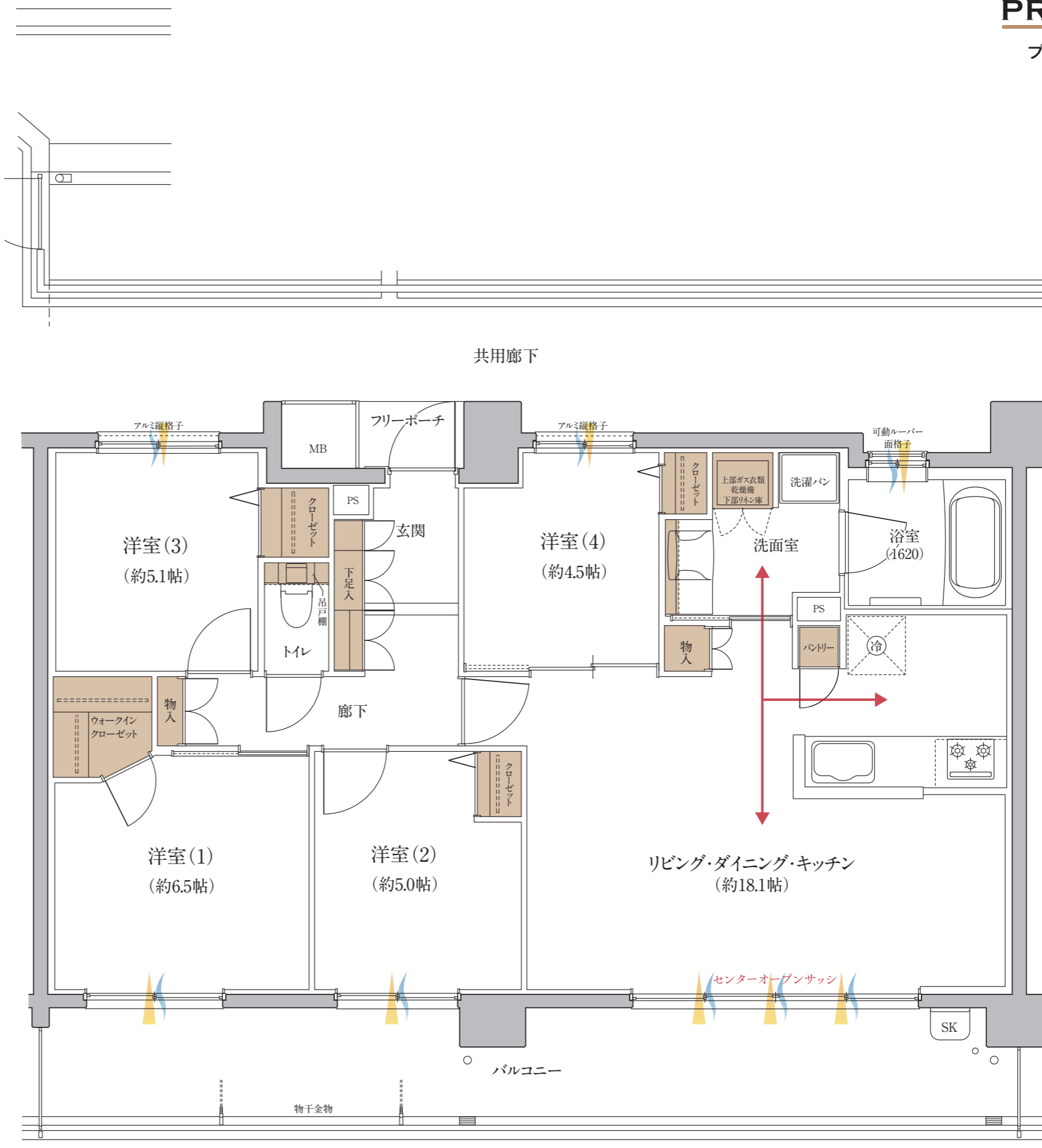
PREDEAR

プレディア戸坂

- リビング・ダイニングには、開放感のあるセンターオープンサッシを採用。
- リビング・ダイニングに面した洋室(4)は、家事室などに最適。
- 換気に配慮した窓付きバスルームは、1620の広々空間
- 洋室(1)のウォークインクローゼットなど収納に配慮したプラン。
- 大容量の下足入を玄関横に設置。

12.45mのワイドスパンの4LDKプラン。

最上階特別仕様「リンナイガス衣類乾燥機『乾太くん』」標準装備



6F	K	J	H	I	H	I	L
5F	E	F	A2	B	D	C	A1
4F	E	F	A2	B	D	C	A1
3F	E	F	A2	B	D	C	A1
2F	E	F	A2	B	D	C	A1
1F	エントランスホール		平面駐車場				